



ESTADO PLURINACIONAL DE BOLIVIA



Programa ACCESOS ASAP

**PROGRAMA DE ADAPTACIÓN DE LA AGRICULTURA
A PEQUEÑA ESCALA**

UEP - ACCESOS

ESTADO PLURINACIONAL DE BOLIVIA

2016





ESTADO PLURINACIONAL DE BOLIVIA

Objetivo



Aumentar la capacidad de adaptación de las familias participantes a los efectos del cambio climático (CC).

Una mayor adaptación a los cambios del clima presentes y futuros se traducirá en una producción agropecuaria más segura que se reflejará en un mayor ingreso y consumo de las familias beneficiarias.





ESTADO PLURINACIONAL DE BOLIVIA

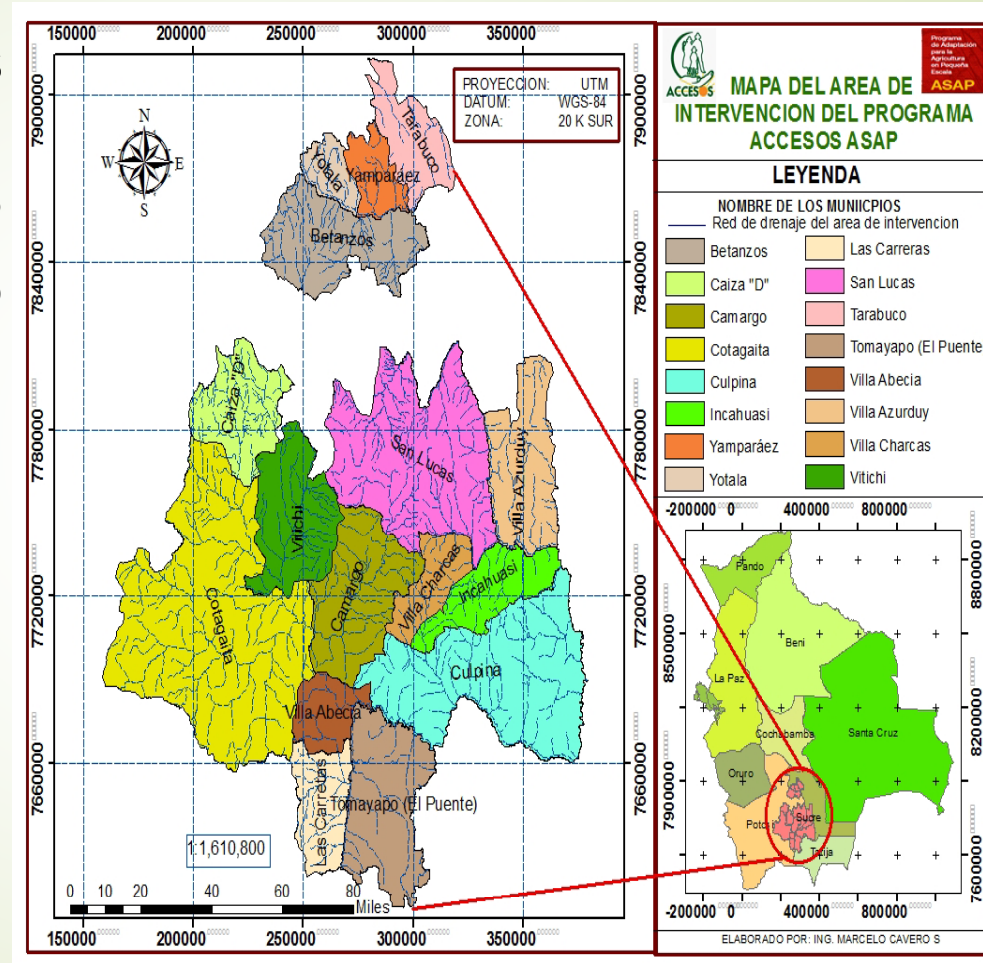
Localización del Programa



El Área del Programa ACCESOS ASAP comprende la jurisdicción de 16 municipios (incluidos en ACCESOS) distribuidos en 3 departamentos (Potosí, Chuquisaca y Tarija) y dos eco regiones (Altiplano y Valles) en una superficie de 30.510 km².

MUNICIPIOS:

- Caiza "D"
- Cotagaita
- Vitichi
- Betanzos
- Villa Azurduy
- Yotala
- Yamparáez
- Tarabuco
- Camargo
- Incahuasi
- San Lucas
- Culpina
- Las Carreras
- Villa Abecia
- Villa Charcas
- Tomayapo (El Puente)



Componentes del Programa

Componente 1. Desarrollo de Capacidades para la Adaptación Comunitaria

ESTUDIOS Y PUBLICACIONES

CAPACITACIÓN A PRODUCTORES

GIRAS Y PASANTÍAS DE INTERCAMBIO NACIONAL E INTERNACIONAL

CONCURSOS DE GÉNERO E INTERGENERACIONALES

DIFUSIÓN

Componente 2. Gestión de Riesgos Climáticos

CONTRATACIÓN DE PROMOTORES

CONCURSOS EN MICROCUENCAS

PROYECTOS DE INVERSIÓN

Enfoque de Intervención

ACTIVIDADES REALIZADAS DENTRO DEL COMPONENTE I Desarrollo de Capacidades para la Adaptación Comunitaria

- Curso de formación 18 promotores (ASAP, CC, concursos, planificación) Talleres de Formación Sucre-Camargo

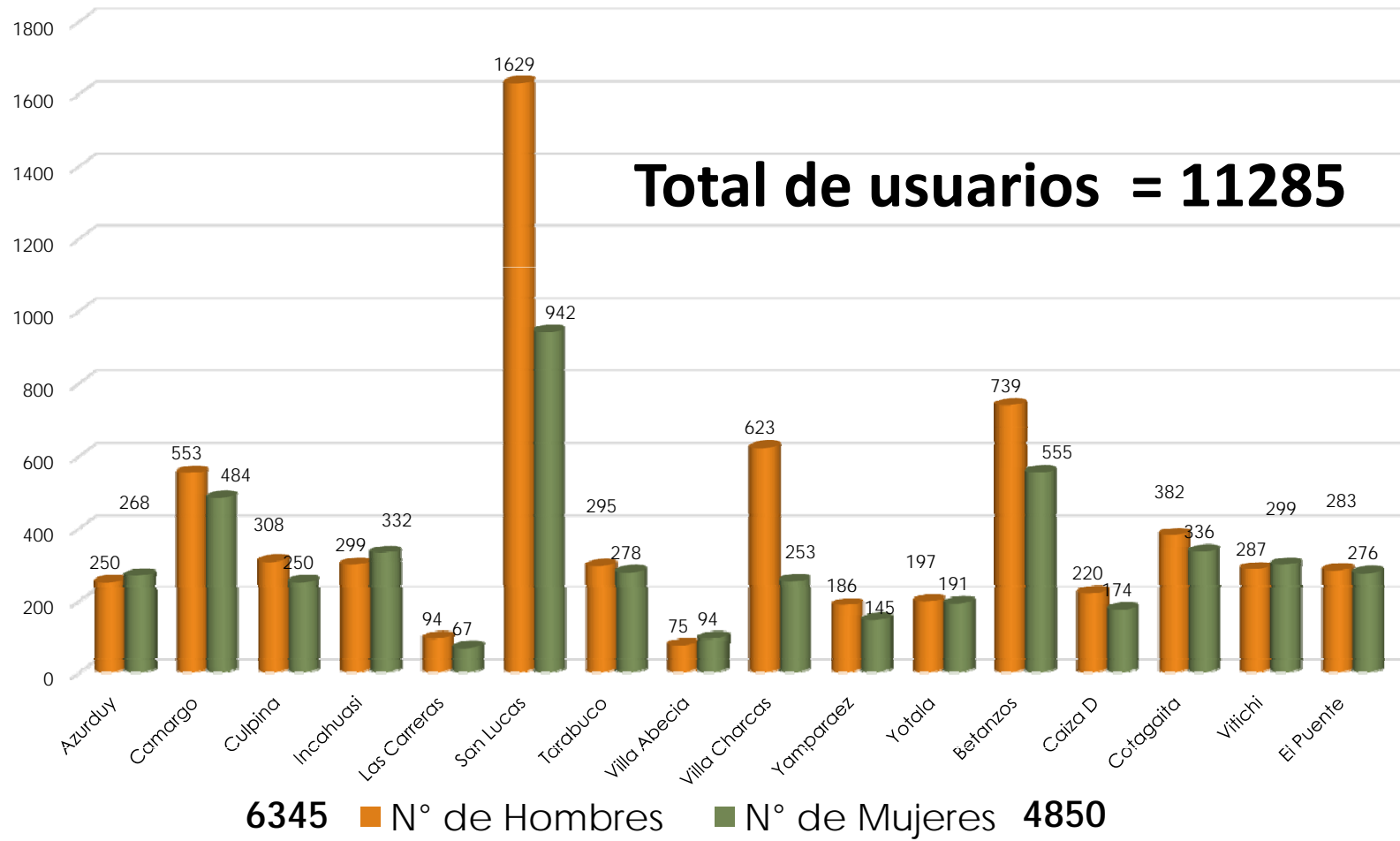


Capacitación de la normativa de preinversión a los promotores media el VIPFE



Capacitación de los Sistemas de Información Geográfica en la reducción de riesgos climáticos en la ciudad de Sucre

BASE DE DATOS USUARIOS DEL PROGRAMA ACCESOS ASAP



ACTIVIDADES REALIZADAS DENTRO DEL COMPONENTE II Gestión de Riesgos Climáticos

Diagnostico del estado de situación de los sistemas de información agroclimática (servicios climáticos) y prácticas de Reducción de Riesgos de Desastres (RRD) y Adaptación al Cambio Climático (ACC).

Concurso de Planificación territorial a través de (Mapas Parlantes)





ESTADO PLURINACIONAL DE BOLIVIA

CONCURSOS EN MICROCUENCAS



Concursos de diversificación y promoción de la agrobiodiversidad local



ESTADO PLURINACIONAL DE BOLIVIA

CONCURSOS EN MICROCUENCAS



Conservación,
restauración y
gestión
adaptativa del
suelo y la
cubierta
vegetal de los
sistemas
agroecológicos





ESTADO PLURINACIONAL DE BOLIVIA

CONCURSOS EN MICROCUENCAS



Conservación,
regulación
aprovisionamiento y uso
eficiente del
recurso agua





ESTADO PLURINACIONAL DE BOLIVIA

CONCURSOS EN MICROCUENCAS



Diseño e
instalación de
infraestructur
a de
adaptación
al cambio
climático





ESTADO PLURINACIONAL DE BOLIVIA

CONCURSOS EN MICROCUENCAS

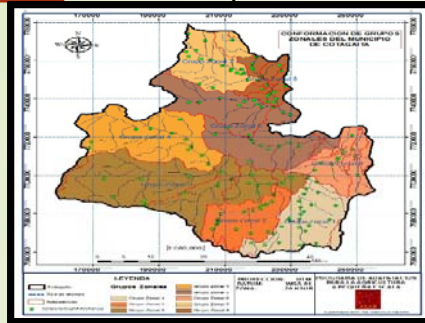


Convocatoria
especifica para
mujeres y
jóvenes



ZONIFICACIÓN DE LOS MUNICIPIOS ORIENTADOS A SUB CUENCAS HIDROGRÁFICAS

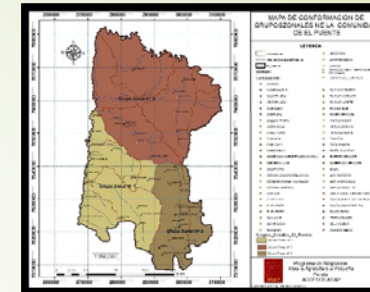
Cotaqaita



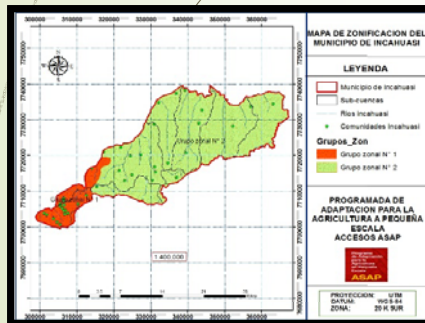
Villa Charcas



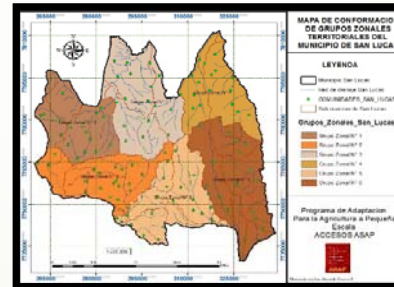
El Puento



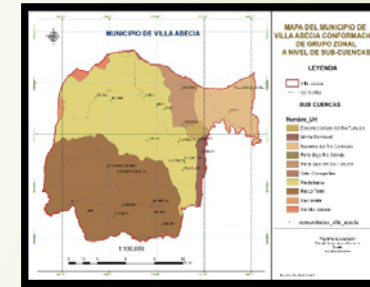
Incahuasi



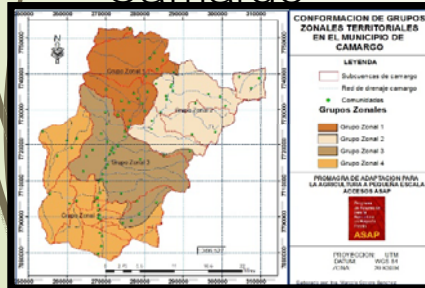
San Lucas



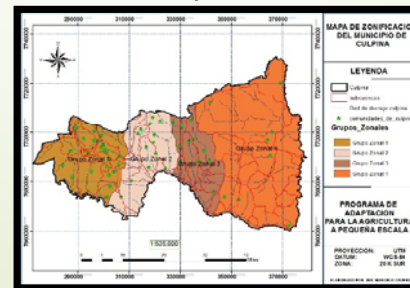
Villa Abecia



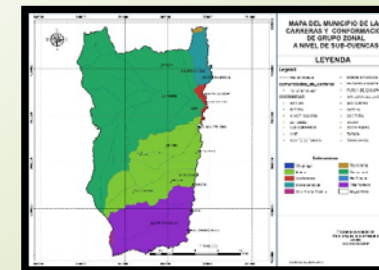
Camargo



Culpina



LAS CARRERAS



CONCURSO INTERCOMUNAL DE ACCESOS ASAP PROYECTO TERRITORIAL PRODUCTIVO RESILIENTE

- ✚ Fortalecer las capacidades para la recuperación, conservación y manejo de recursos naturales (agua, suelo y cobertura vegetal) con la finalidad de incrementar la producción y productividad de sus cultivos y afrontar los efectos del cambio climático.



HALLAZGOS Y LECCIONES APRENDIDAS

- En los procesos de planificación integral, las comunidades se han sensibilizado con sus propias formas de vida y han adquirido capacidades de autodiagnóstico y planificación, generando escenarios donde hubo interacción entre comunidades, consiguientemente lograron identificar nuevas técnicas de mitigación y adaptación al Cambio Climático. Esta experiencia se replicará en los sucesivos años a nivel de comunidades y posteriormente a nivel de áreas hidrográficas, siempre y cuando las medidas a implementarse con el Programa ACCESOS ASAP





ESTADO PLURINACIONAL DE BOLIVIA



GRACIAS

