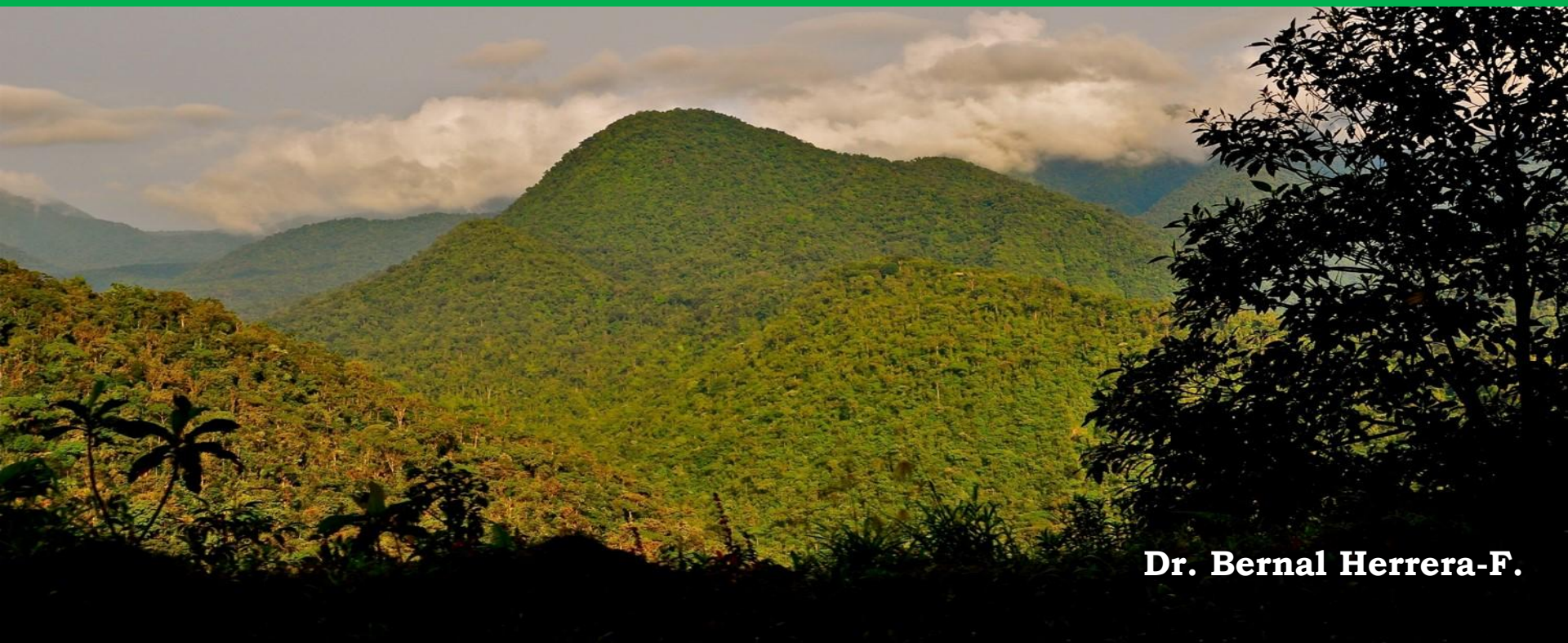


De lo local a lo global: soluciones innovadoras a nivel de paisaje basadas en la gestión de ecosistemas forestales tropicales



Dr. Bernal Herrera-F.

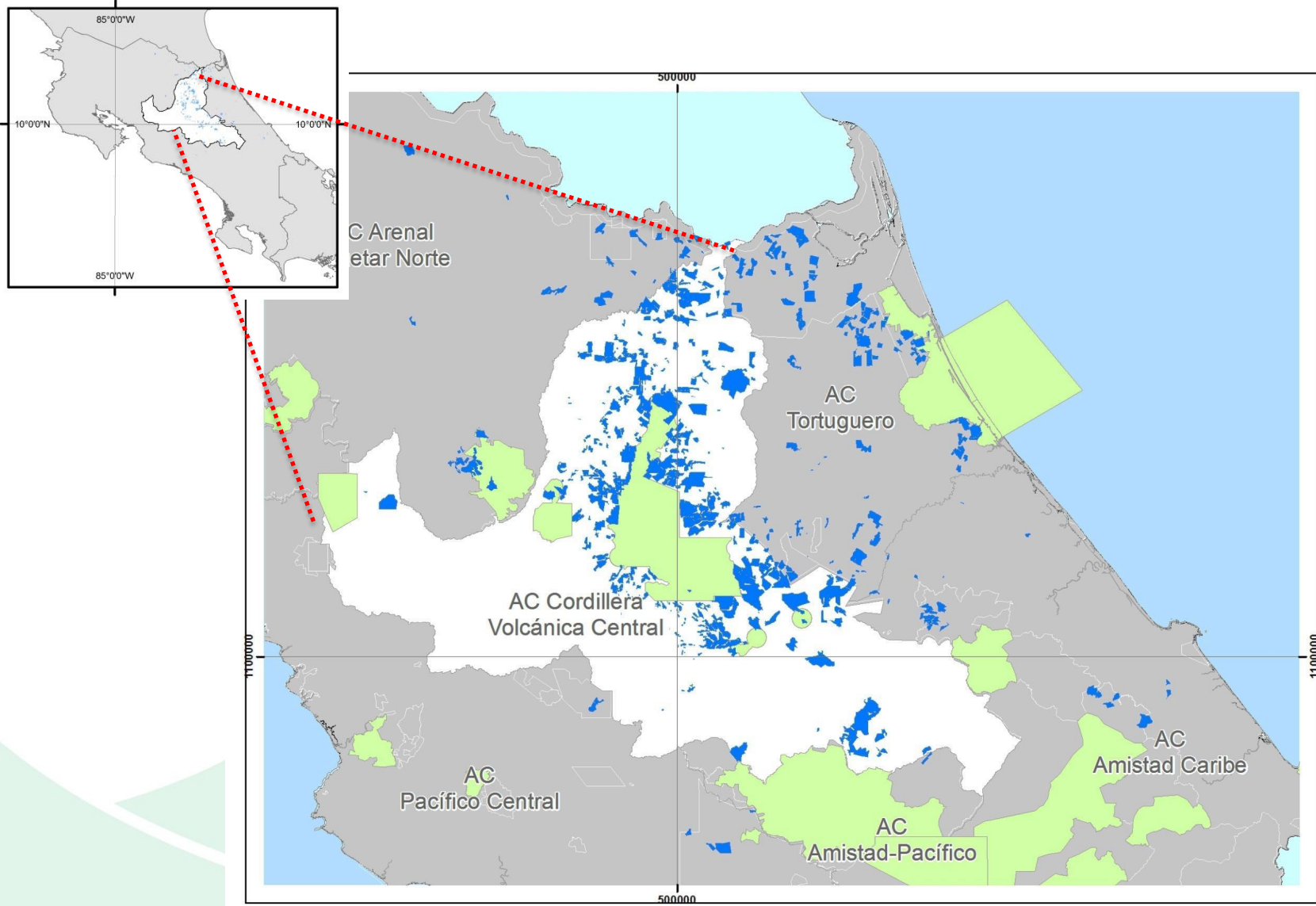
**Tegucigalpa, Honduras
Noviembre, 2016**



Contenido

- Breve descripción de la organización y su alcance
- Innovaciones más importantes.
- Contribución de esas innovaciones en la lucha contra el cambio climático.
- Oportunidades y retos para esas innovaciones.
- Condiciones necesarias para implementar y escalar esas innovaciones.

Nuestra área de trabajo





Desarrollo
inclusivo y
resiliente



Soluciones



Innovadoras



Colaborativas



Manejo
integral

Enfoque de paisaje

Tecnología



Sostenibilidad
y resiliencia



Rentabilidad

25 años en la generación de modelos de gestión exitosos



FUNDECOR nace con el objetivo de promover el manejo integral de los Recursos Naturales.

1989

1996

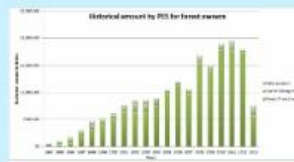
Nueva Ley Forestal de Costa Rica
FUNDECOR participa activamente en definir el concepto de PSA para la nueva ley

Inicio del programa de PSA

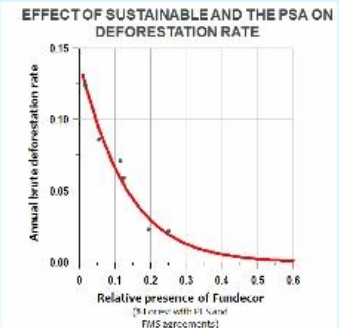
FUNDECOR implementó CARFIX, el primer proyecto de implementación conjunta para el comercio internacional de reducción de emisiones. El Gobierno de Costa Rica vendió government \$2.000.000 de C para la compensación de GEF a Noruega.

Implementación del esquema de certificación sombrilla bajo el esquema Forest Stewardship Council

1997

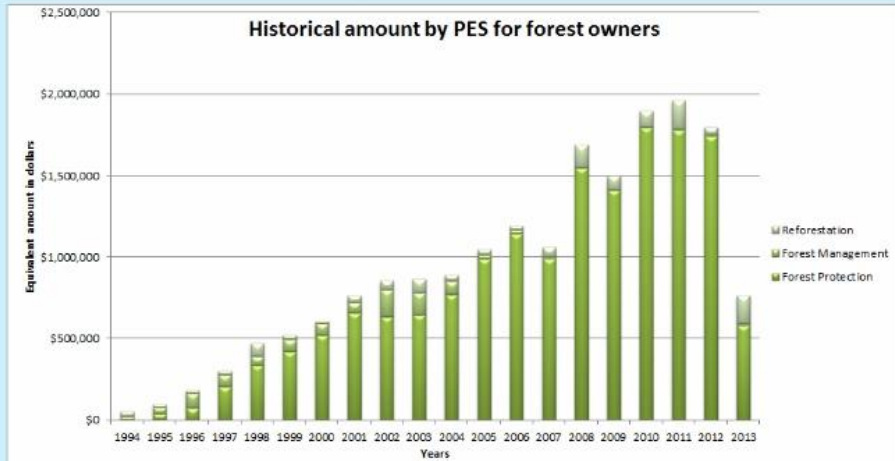


Desde 1997 un promedio de \$ 1.000.000 anuales han sido pagados a dueños de bosque bajo convenio con FUNDECOR.

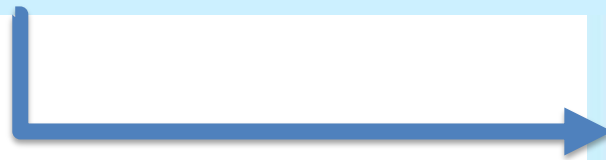


2012

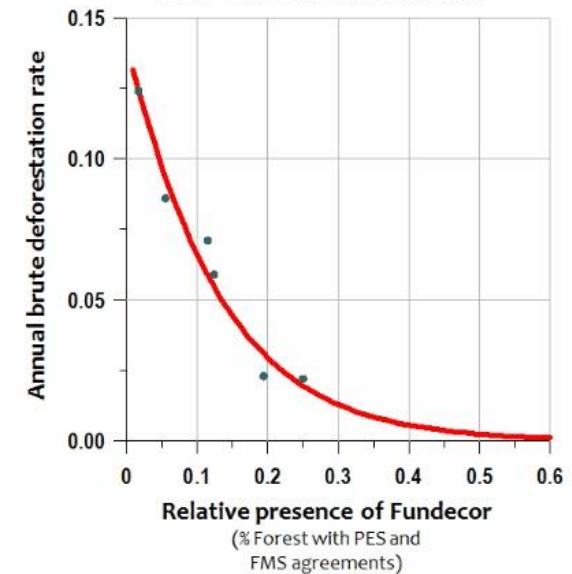
Implementación de esquemas financieros
a. Compra de madera por adelantado en bosque y plantaciones
b. Hidroeléctricas
c. Esquema de subastas de madera en pie
d. Comercialización de madera



Desde 1997 un promedio de \$ 1.000.000 anuales han sido pagados a dueños de bosque bajo convenio con FUNDECOR.



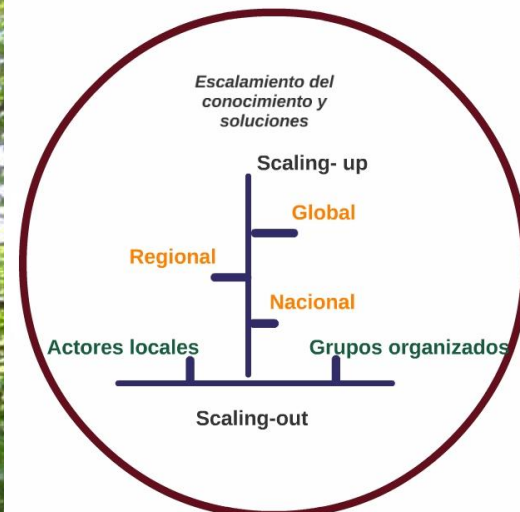
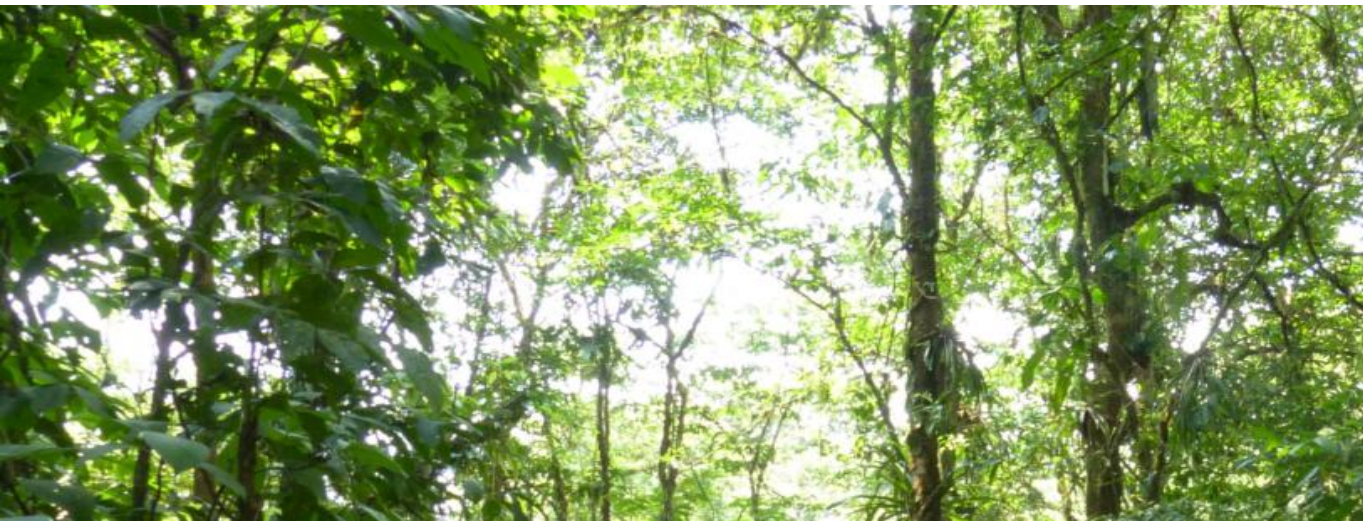
EFFECT OF SUSTAINABLE AND THE PSA ON DEFORESTATION RATE

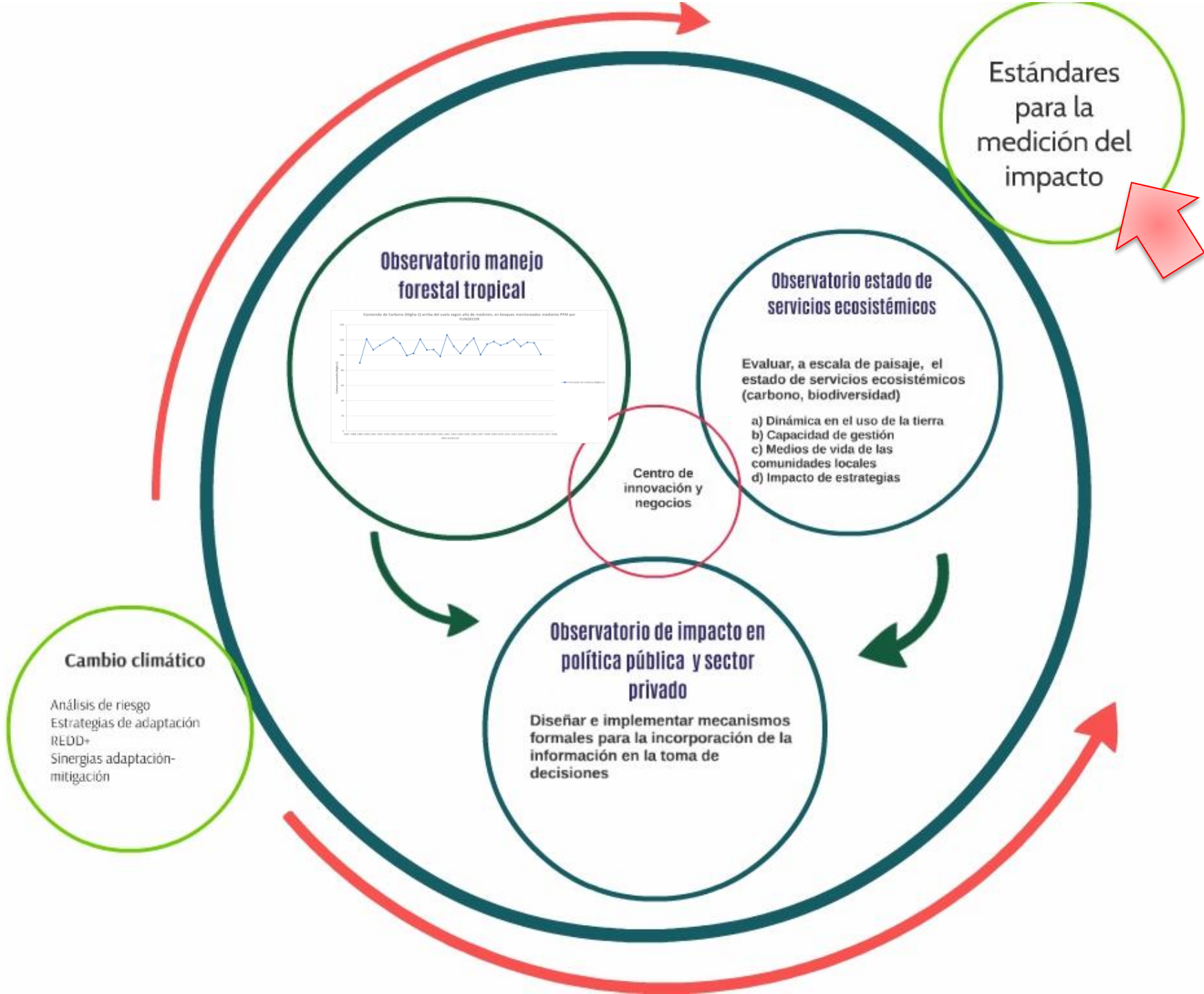


El Laboratorio Vivo



- **Centro de referencia a nivel local, regional y global**
- **En generación de conocimiento aplicado (biofísico y socioeconómico)**
- **Para mejorar el desarrollo rural a partir del manejo de ecosistemas forestales y servicios ecosistémicos asociados**
- **Centro de innovación que permite transferencia y réplica**

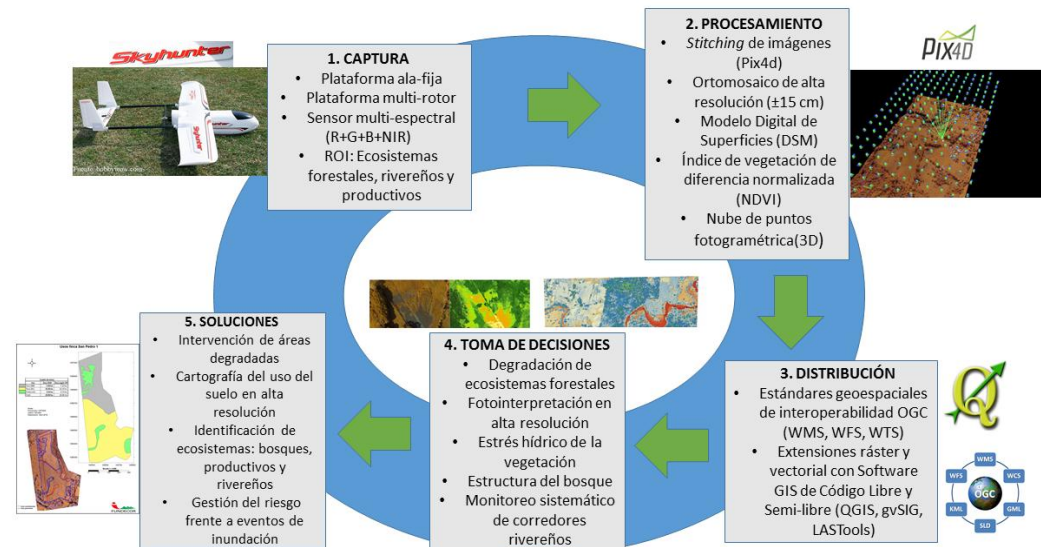




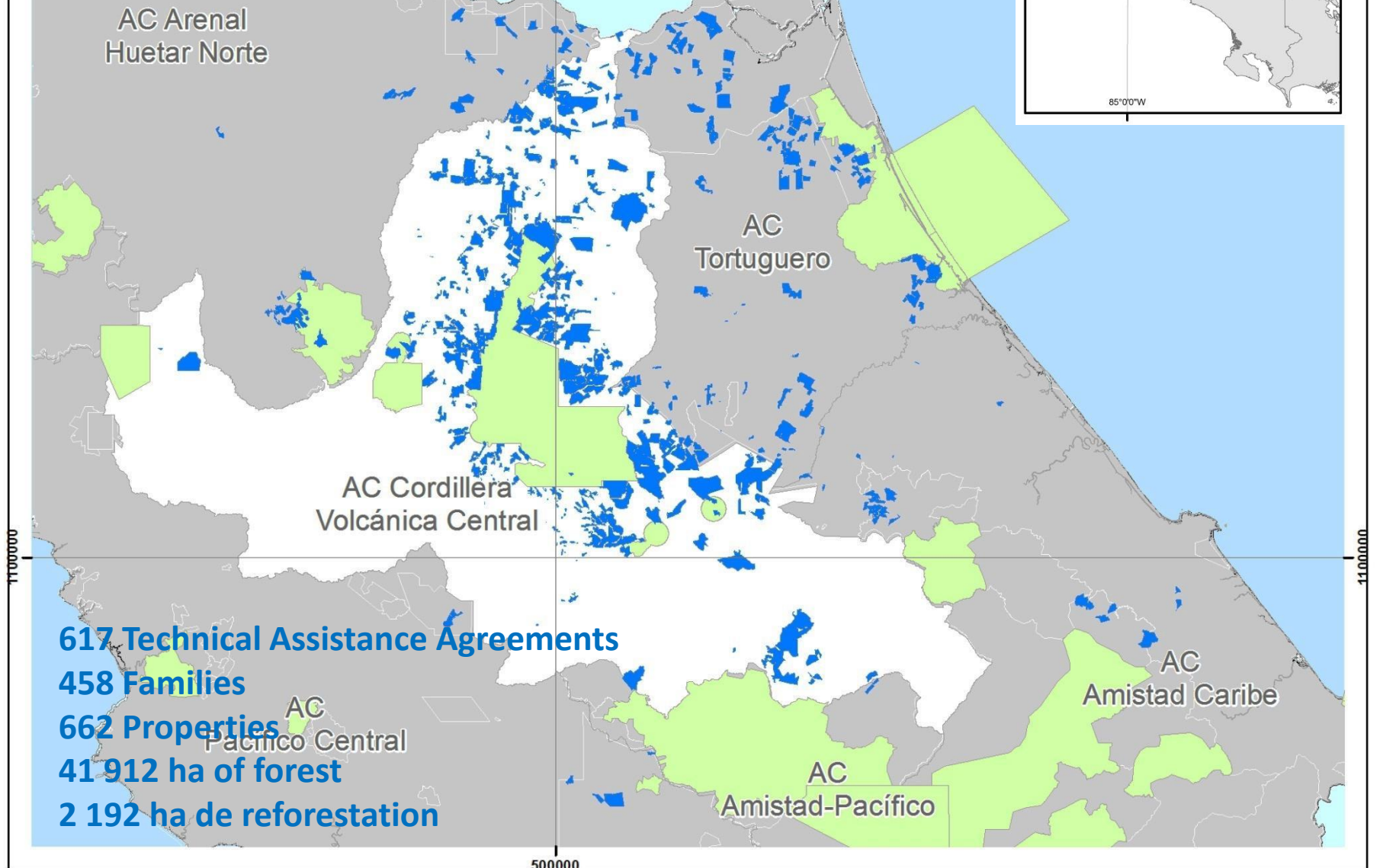
Laboratorio de análisis espacial y gestión de información (LAEGI)



FLUJO DE TRABAJO EXPERIMENTAL CON TECNOLOGÍA VANT PARA LA GESTIÓN DE BOSQUES TROPICALES



Payment for Environmental Services and Technical Assistance





Iniciativas estratégicas

Incrementando el valor del bosque tropical



Provisión
(recurso
hídrico)

Estrategias
de
adaptación
basadas en
ecosistemas

Regulación
(ciclo del
carbono)

Producción
(manejo
forestal
sostenible)

Haciendo sostenible el desarrollo

Trabajo | Actualizaciones | Asesoría Internacional | Trayectoria | Publicaciones

Fundecor

Programas

Educación Ambiental

Programa de Alto Valor de Conservación

Programa de Alto Valor de Conservación

Programa de Alto Valor de Conservación

Programa de Alto Valor de Conservación

Programa de Alto Valor de Conservación

Programa de Alto Valor de Conservación

Programa de Alto Valor de Conservación

Programa de Alto Valor de Conservación

Programa de Alto Valor de Conservación

Programa de Alto Valor de Conservación

Programa de Alto Valor de Conservación

Programa de Alto Valor de Conservación

Programa de Alto Valor de Conservación

Programa de Alto Valor de Conservación

Programa de Alto Valor de Conservación

Programa de Alto Valor de Conservación

Programa de Alto Valor de Conservación

Programa de Alto Valor de Conservación

Programa de Alto Valor de Conservación

Programa de Alto Valor de Conservación

Programa de Alto Valor de Conservación

Programa de Alto Valor de Conservación

Programa de Alto Valor de Conservación

Programa de Alto Valor de Conservación

Programa de Alto Valor de Conservación

Programa de Alto Valor de Conservación

Programa de Alto Valor de Conservación

Programa de Alto Valor de Conservación

Programa de Alto Valor de Conservación

Programa de Alto Valor de Conservación

Programa de Alto Valor de Conservación

Programa de Alto Valor de Conservación

Programa de Alto Valor de Conservación

Programa de Alto Valor de Conservación

Programa de Alto Valor de Conservación

Programa de Alto Valor de Conservación

Programa de Alto Valor de Conservación

Programa de Alto Valor de Conservación

Programa de Alto Valor de Conservación

Programa de Alto Valor de Conservación

Programa de Alto Valor de Conservación

Bosques con Alto Valor de Conservación

¿Qué son?

El término Bosques con Alto Valor de Conservación (BAVC) se refiere a bosques de importancia excepcional y crítica. El FSC creó la definición de Alto Valor de Conservación, la cual está organizada en 6 categorías.

AVC 1: Concentraciones de valores de biodiversidad que son significativos a nivel mundial, regional o nacional (esto incluye áreas protegidas, especies raras o en peligro, especies endémicas y concentraciones estacionales de especies).

AVC 2: Grandes ecosistemas al nivel del paisaje que son significativos a escala mundial, regional o nacional.

AVC 3: Áreas forestales que están dentro de ecosistemas raros, amenazados o en peligro o que contienen este tipo de ecosistemas.

AVC 4: Áreas forestales que ofrecen servicios básicos a partir de la naturaleza en áreas críticas (esto incluye protección de cuencas hidrográficas, protección contra la erosión, incendios atmosféricos).

AVC 5: Áreas fundamentales para satisfacer las necesidades básicas de los pueblos.

AVC 6: Áreas forestales críticas para la identidad cultural de las comunidades locales.

Para calificar como un Bosque con Alto Valor de Conservación sostenible, el bosque debe cumplir con todos estos seis criterios.

Programa de Alto Valor de Conservación

Programa de Alto Valor de Conservación

Programa de Alto Valor de Conservación

Programa de Alto Valor de Conservación

Programa de Alto Valor de Conservación

Programa de Alto Valor de Conservación

Programa de Alto Valor de Conservación

Programa de Alto Valor de Conservación

Programa de Alto Valor de Conservación

Programa de Alto Valor de Conservación

Programa de Alto Valor de Conservación

Programa de Alto Valor de Conservación

Programa de Alto Valor de Conservación

Programa de Alto Valor de Conservación

Programa de Alto Valor de Conservación

Programa de Alto Valor de Conservación

Programa de Alto Valor de Conservación

Programa de Alto Valor de Conservación

Programa de Alto Valor de Conservación

Programa de Alto Valor de Conservación

Programa de Alto Valor de Conservación

Programa de Alto Valor de Conservación

Programa de Alto Valor de Conservación

Programa de Alto Valor de Conservación

Programa de Alto Valor de Conservación

Programa de Alto Valor de Conservación

Programa de Alto Valor de Conservación

Programa de Alto Valor de Conservación

Programa de Alto Valor de Conservación

Programa de Alto Valor de Conservación

Programa de Alto Valor de Conservación

Programa de Alto Valor de Conservación

Programa de Alto Valor de Conservación

Programa de Alto Valor de Conservación

Programa de Alto Valor de Conservación



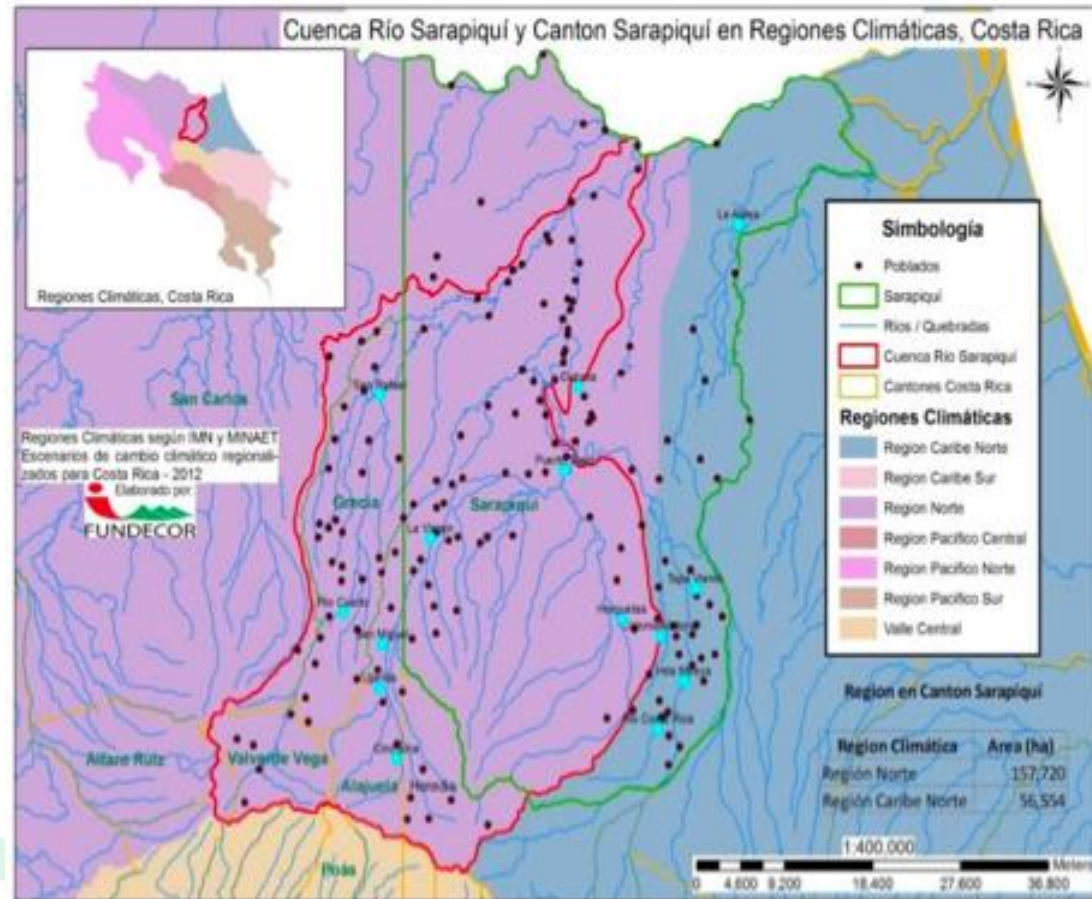
Sarapiquí C- Neutral Clima Resiliente



Enfoque de manejo de cuencas para incrementar la capacidad de actores locales para la reducción de la vulnerabilidad

Incrementar resiliencia

Mantener seguridad energética, alimentaria e hídrica.



Visión, enfoque, acción



Análisis de vulnerabilidad hídrica, riesgo a desastres

Plan de acción climática desarrollado en conjunto con actores locales y vinculado a los procesos de ordenamiento territorial..

Inversiones pública-privadas en sectores específicos (agroforestal, energía) vinculado a beneficios financieros (ej. Tasas preferenciales de préstamos, acceso preferencial a mercados)

Desarrollo de estrategias de restauración, conservación, desarrollo: conectividad, investigación, inversión social.

Monitoreo y trazabilidad

Transferencia de conocimiento (**Scaling up**)



Iniciativa Agua Tica (fondo de agua)

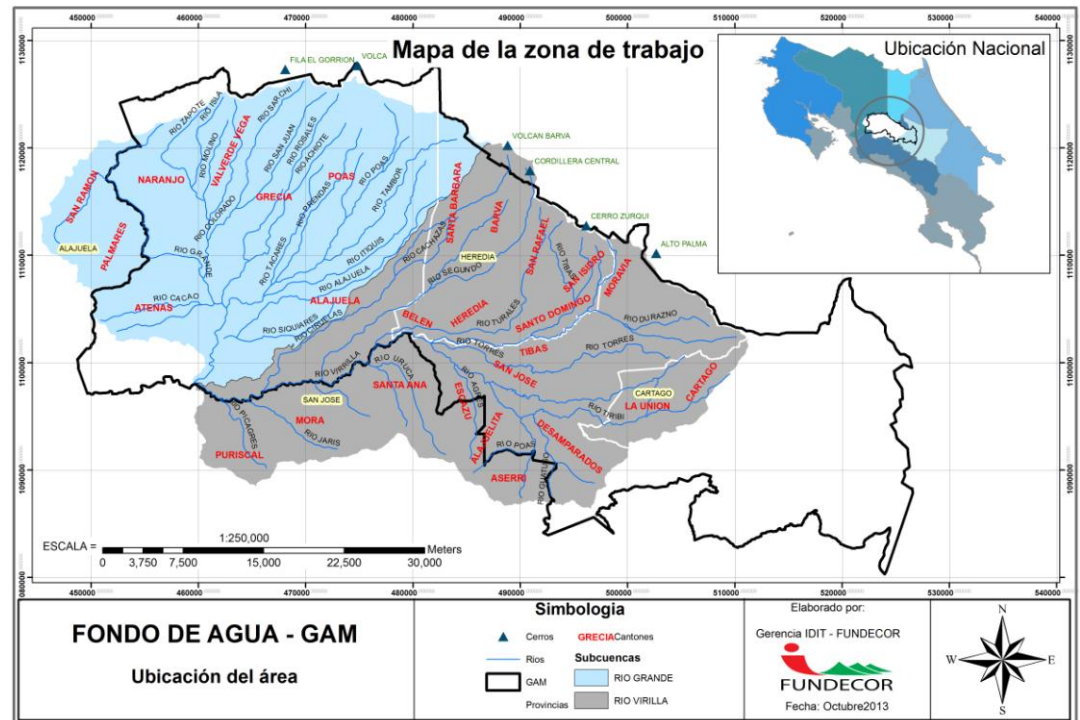


Mecanismo público-privado

Asegurar calidad y cantidad de agua de cuencas

Gran Area Metropolitana de CR

Estrategia de adaptación al CC basada en el manejo de ecosistemas para mantener provisión de servicios (hídrico, carbono)





1
Inversores voluntarios de distintos sectores brindan su aporte económico



2
El dinero se conserva en un solo fondo, administrado a través de un fideicomiso



3
Para el fondo se crea una Junta Directiva y una Secretaría Técnica
Sector público, sector privado, academia y sociedad civil.



4
Los recursos se asignan a la conservación de zonas esenciales cuenca arriba
Líneas de inversión estratégica tales como: Reforestación, restauración de suelos y educación ambiental, entre otros.

Mecanismos para asistir a los países técnicamente en esas innovaciones



**Mecanismos para asistir a los países
técnicamente en esas
innovaciones**



theCostaRica
GREEN HUB





Gracias.

